

# ПЕРСПЕКТИВЫ ИСПОЛЬЗОВАНИЯ ПРОГРАММНОГО КОМПЛЕКСА “LabVIEW” СОВМЕСТНО С СИСТЕМОЙ СБОРА ДАННЫХ “Spider8” ДЛЯ МОНИТОРИНГА И АВТОМАТИЗИРОВАННОГО УПРАВЛЕНИЯ КШО

Кривошеин В.А. Овсянников В.В.

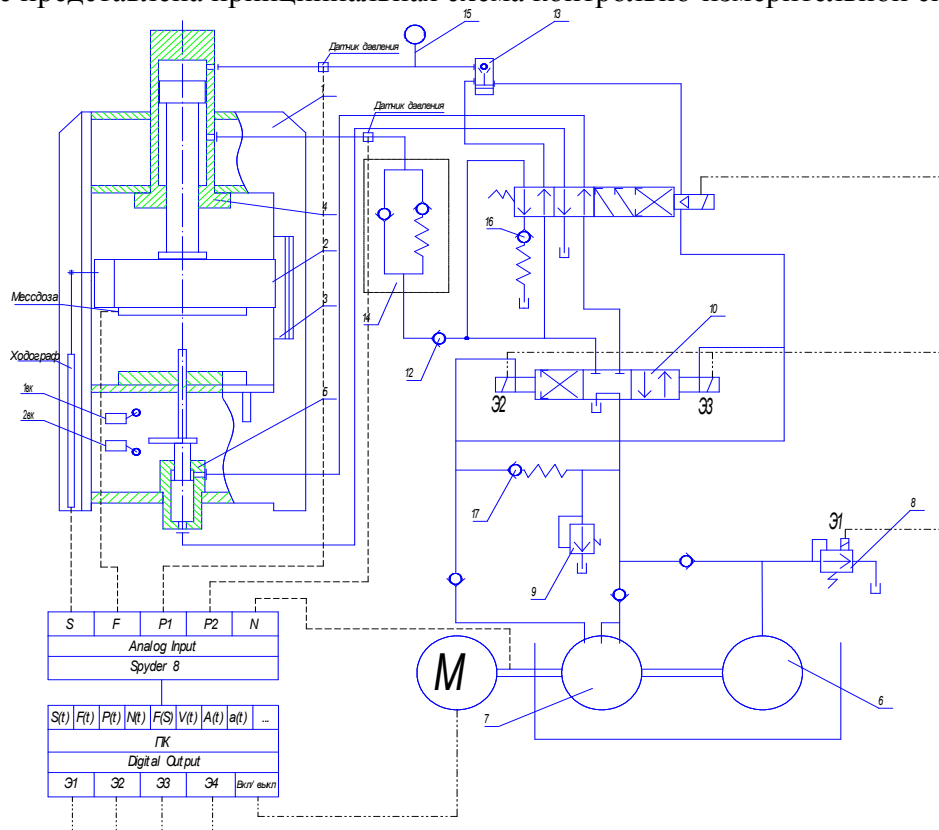
МГТУ им. Н.Э. Баумана

Научный руководитель: к.т.н. Черкасова И.Н.

В работе представлены:

- 1) характеристики используемых датчиков, их преимущества, особенности монтажа.
- 2) описание системы сбора данных “Spider8”.
- 3) перспективы совместной работы комплекса, состоящего из системы сбора данных “Spider8” и программного обеспечения “LabVIEW”, позволяющего выполнять высокоточный сбор данных и осуществлять управление прессовым оборудованием.
- 4) пример сбора и анализа данных посредством данного комплекса.
- 5) пример управления КШО через параллельный порт компьютера в среде “LabVIEW”.

На рисунке представлена принципиальная схема контрольно-измерительной системы.



## Литература

- 1 Джеффри Тревис "LabVIEW для всех" ДМК Пресс, Москва 2005, 544стр
- 2 Батоврин В.К., Бессонов А.С., Мошкин В.В., Папуловский В.Ф. "LavView: практикум по основам измерительных технологий" ДМК Пресс, Москва 2005, 208стр